

UWAGA

1. Prawa autorskie dotyczące tego rysunku są własnością Studio Gomez. Niniejszy rysunek jest wydany pod warunkiem, iż nie będzie kopiowany ani udostępniany bez uzgodnienia z właścicielem.
2. Nie należy zmieniać wymiarów z rysunku ani używać go jako szablonu. Przed przystąpieniem do prac budowlanych należy sprawdzić wymiary w naturze. W przypadku stwierdzenia niezgodności należy zwrócić się do projektanta.
3. Rysunki warstwowe mają być przedstawione do weryfikacji i zatwierdzone przez autora projektu.
4. Każdy Wykonawca powinien sprawdzić czy nie występują kolizje w użycowaniu poszczególnych i wszystkich przewodów i urządzeń instalacyjnych oraz że zachowane są wszystkie wymagane odległości i przebiegi. Wszystkie widoczne lub ukryte elementy winny być określone i zaszkolowane przez inwestora przed montażem.
5. Wszystkie roboty winny spełniać wymagania urzędów stanowiących normy i przepisy. W przypadku wątpliwości obowiązują przepisy najsurowsze.
6. Nie wolno zmieniać wymiarów ze skali. Obowiązują wymiary podane. W przypadku rozbieżności pomiędzy stanem na budowie a rysunkami lub pomiędzy poszczególnymi rysunkami należy skonsultować się z Inspektorem Nadzoru lub z Projektantem.
7. Roboty budowlane i montażowe należy wykonać zgodnie z warunkami przepisów budowlanych i PN oraz z zachowaniem przepisów bezpieczeństwa i higieny pracy.
8. Wszystkie wymiary stolarki i blusarki drzwiowej i okiennej wewnętrznej i zewnętrznej należy sprawdzić w naturze przed realizacją.
9. Powierzchnie liczone wg PN-ISO 9836:1997.

WYTYCZNE KONSTRUKCYJNE

1. Projekt należy rozpatrywać łącznie z projektem konstrukcyjnym i pozostałymi projektami branżowymi.
2. Przecięcia ścian i stropów należy rozpatrywać łącznie z projektami branżowymi.
3. Projekty chłodziw i dopływów należy rozpatrywać łącznie z projektem drogowym.
4. Szachty dźwigowe i maszynownie dźwigu należy rozpatrywać łącznie z projektem wykonawczym sporządzonym przez producenta dźwigów (zw. załączenia obowiągu).
5. Przecięcia w stropach i ścianach skłasyfikowane jako mniejsze niż 5x5 cm nie zostały naniesione na projekcie.

ZMIANY

Tytuł	Data	Temat

LEGENDA:

- KOLOR JASNY KOLOR 01A
- FAKTURA CEGŁY W KOLORZE 23B, FUGA W KOLORZE 39A
- COKÓŁ TYNK MOZAIKOWY KOLOR 39A
- GONTY PAPIOWE ICOPAL - PROSTOKĄT B3 BRĄZOWE

UWAGA:
KOLORY WYBRANE Z PALETY BOLIX.
OBRÓBKA BLACHARSKA W KOLORZE RAL 7016

UWAGA:
WSZYSTKIE INSTALACJE, PRZEWODY ZLOKALIZOWANE NA ELEWACJI NALEŻY ZABEZPIECZYĆ I PRZENIEŚĆ NA NOWĄ ELEWACJĘ.

- LEGENDA:**
1. ISTNIEJĄCE OŚWIETLENIE.
 2. ISTNIEJĄCA WENTYLACJA.
 3. KRAN ZEWNĘTRZNY DO PRZEDŁUŻENIA.

GENERALNY PROJEKTANT

STUDIO GOMEZ
02-781 WARSZAWA
UL. PASZKIEWICZA 4
tel./fax. 22 620 35 06

ELEWACJE ŻEGAŃSKA 28A

NAZWA:

PROJEKT OCIEPLENIA BUDYNKU WIELORODZINNEGO PRZY UL. ŻEGAŃSKIEJ 28A i 28 W WARSZAWIE

INWESTOR

SPÓŁDZIELNIA MIESZKANIOWA OSIEDLE MŁODYCH ul. Grenadierów 21 04-052 Warszawa

TYTUŁ

ELEWACJA ZACH i WSCH.

NR RYS.
A.03.1

DATA: 01-2021

SKALA: 1:100

FAZA

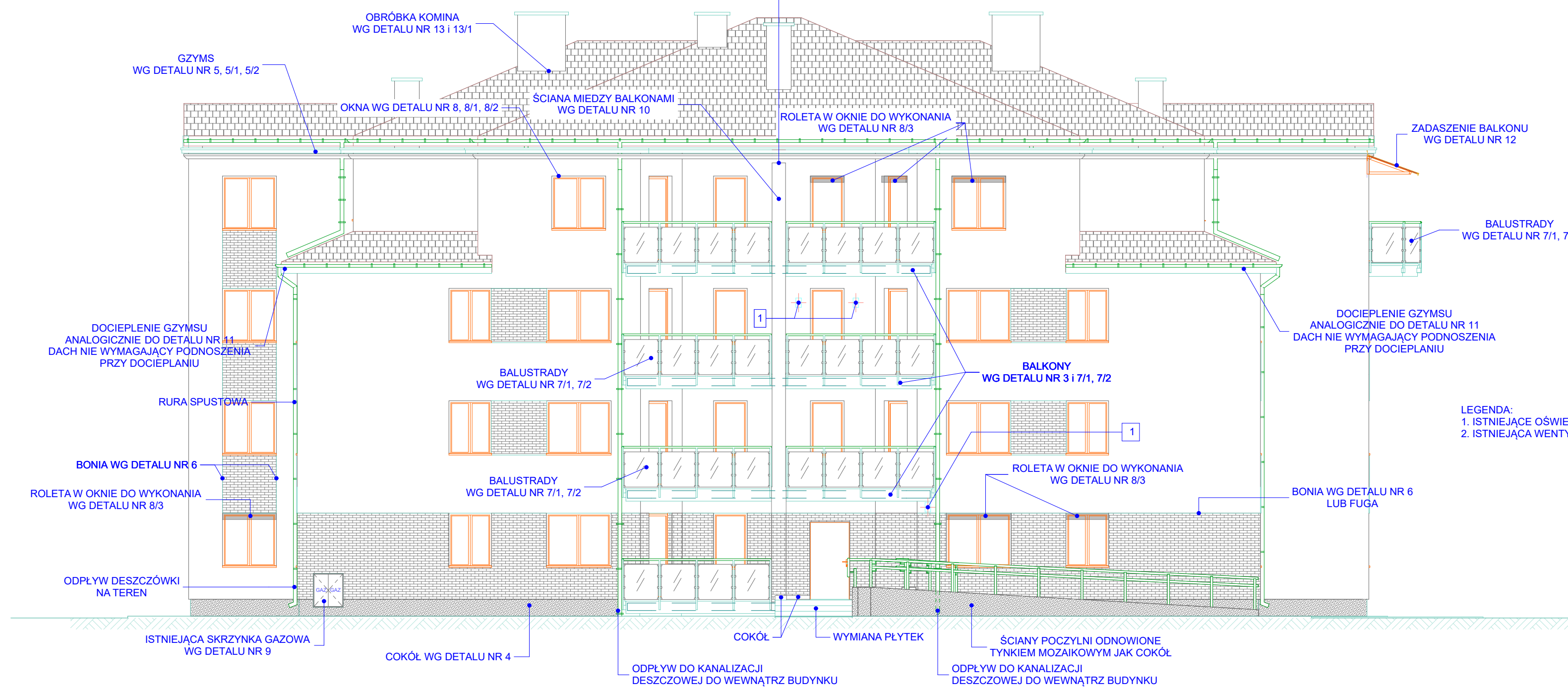
PROJEKT TECHNICZNY

BRANŻA Architektura

WYDRUK
09.02.2021

PROJEKTANT

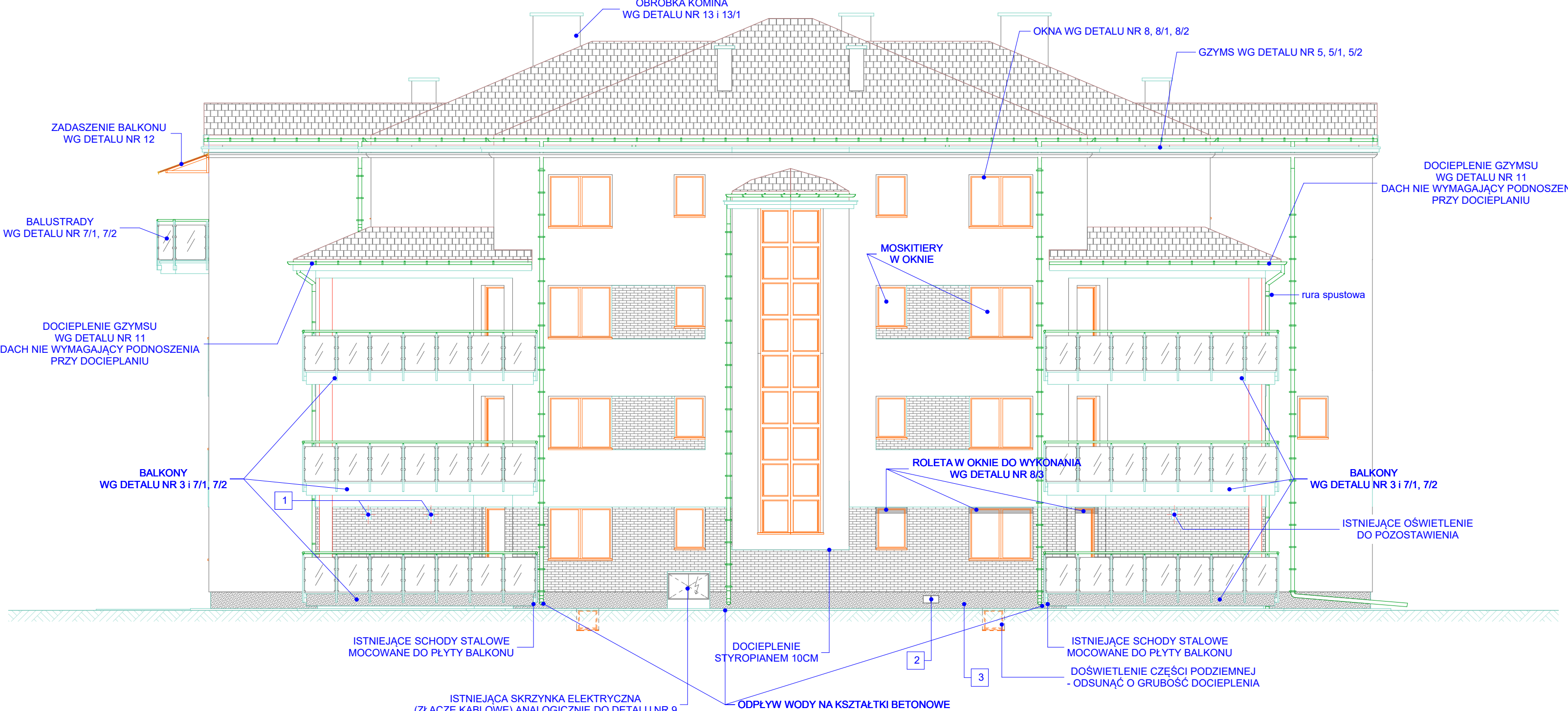
Imię i Nazwisko	Nr upr.	Data	RW
arch. Herman GOMEZ	upr. Wa-22000 w specjalności architektonicznej	01-2021	Podpis
arch. Barbara Stopińska		01-2021	
tech. Joanna BRZEZIŃSKA		01-2021	
mgr Arkadiusz KAŹOWSKI		01-2021	
tech. Robert WASAŹNIK		01-2021	



E-02

Elewacja Wsch

1:100



E-01

Elewacja Zach

1:100