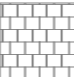
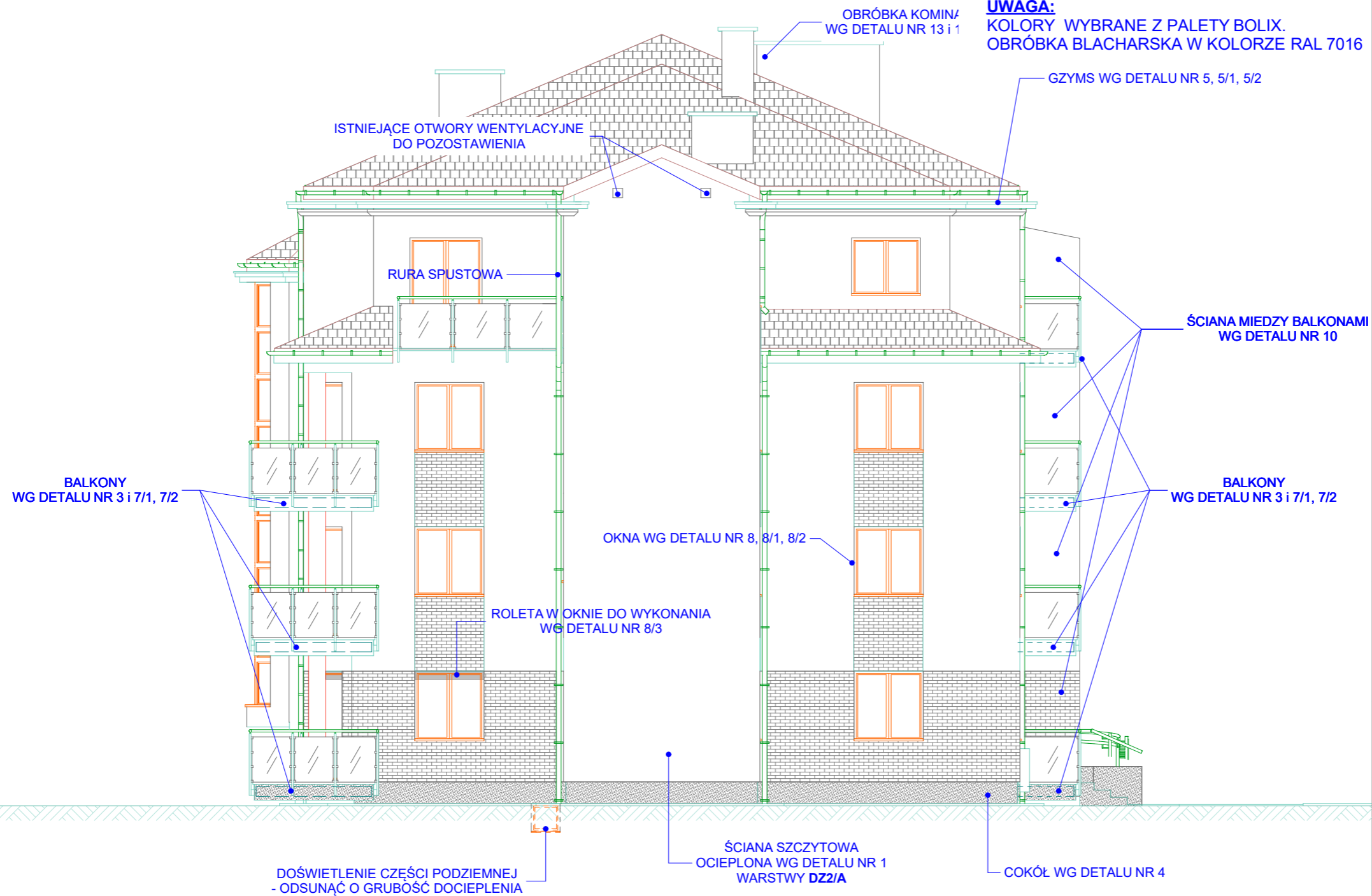


LEGENDA:

-  - KOLOR JASNY KOLOR 01A
-  - FAKTURA CEGŁY W KOLORZE 23B, FUGA W KOLORZE 39A
-  - COKÓŁ TYNK MOZAIKOWY KOLOR 39A
-  - GONTY PAPOWE ICOPAL - PROSTOKĄT B3 BRĄZOWE

UWAGA:
KOLORY WYBRANE Z PALETY BOLIX.
OBRÓBKA BLACHARSKA W KOLORZE RAL 7016



UWAGA:
WSZYSTKIE INSTALACJE, PRZEWODY ZLOKALIZOWANE NA ELEWACJI
NALEŻY ZABEZPIECZYĆ I PRZENIEŚĆ NA NOWĄ ELEWACJĘ.

UWAGA

1. Prawa autorskie dotyczące tego rysunku są własnością Studio Gomez. Niniejszy rysunek jest wydany pod warunkiem, iż nie będzie kopiowany ani udostępniany bez uzgodnienia z właścicielem.
2. Nie należy obmierzać wymiary z rysunku ani używać go jako szablonu. Przed przystąpieniem do prac budowlanych należy sprawdzić wymiary w naturze, w przypadku stwierdzenia niezgodności należy zwrócić się do projektanta.
3. Rysunki warsztatowe mają być przedstawione do weryfikacji i zatwierdzone przez autora projektu.
4. Każdy Wykonawca powinien sprawdzić czy nie występują kolizje w usytuowaniu poszczególnych i wszystkich przewodów i urządzeń instalacyjnych oraz że zachowane są wszystkie wymagane odległości i prześwity. Wszystkie widoczne lub ukryte elementy winny być określone i zaakrobowane przez Inwestora przed montażem.
5. Wszystkie roboty winny spełniać wymagania urzędów stanowiących normy i przepisy. W przypadku wątpliwości obowiązują przepisy najostrejsze.
6. Nie wolno brać wymiarów ze skali. Obowiązują wymiary podane. W przypadku rozbieżności pomiędzy stanem na budowie a rysunkami lub pomiędzy poszczególnymi rysunkami należy skonsultować się z Inspektorem nadzoru lub z Projektantem
7. Roboty budowlane i montażowe należy wykonać zgodnie z warunkami przepisów budowlanych i PN oraz z zachowaniem przepisów bezpieczeństwa i higieny pracy.
8. Wszystkie wymiary stolarki i ślusarki drzwiowej i okiennej wewnętrznej i zewnętrznej należy sprawdzić w naturze przed realizacją.
9. Powierzchnie liczone wg PN-ISO 9836:1997.

WYTYCZNE KONSTRUKCYJNE

1. Projekt należy rozpatrywać łącznie z projektem konstrukcyjnym i pozostałymi projektami branżowymi
2. Przebiecia ścian i stropów należy rozpatrywać łącznie z projektami branżowymi.
3. Projekt chodników i dojazdów należy rozpatrywać łącznie z projektem drogowym.
4. Szachty dźwigowe i maszynownie dźwigu należy rozpatrywać łącznie z projektem wykonawczym opracowanym przez producenta dźwigów tzw. założenia dźwigowe
5. Przebiecia w stropach i ścianach skłasyfikowane jako mniejsze niż 5x5 cm nie zostały naniesione na projekcie

ZMIANY

Tytuł	Data	Temat

GENERALNY PROJEKTANT

STUDIO GOMEZ

02-781 WARSZAWA
UL. PASZKIEWICZA 4
tel./fax. 22 620 35 06

ELEWACJE ŻEGAŃSKA 28A

NAZWA:

**PROJEKT OCIEPLENIA BUDYNKU
WIELORODZINNEGO
PRZY UL. ŻEGAŃSKIEJ 28A i 28
W WARSZAWIE**

INWESTOR

**SPÓŁDZIELNIA MIESZKANIOWA
OSIEDLE MŁODYCH
ul. Grenadierów 21
04-052 Warszawa**

TYTUŁ

ELEWACJA PŁD.

DATA: 01-2021

SKALA: 1:100

FAZA

PROJEKT TECHNICZNY

**BRANŻA
Architektura**

NR RYS.
A.03.2

PROJEKTANT

WYDRUK
09.02.2021

Imię i Nazwisko	Nr upr.	Data	Podpis
arch. Hernan GOMEZ	upr. Wa-2/2000 w specjalności architektonicznej	01-2021	
arch. Barbara Stopińska			
tech. Joanna BRZEZIŃSKA		01-2021	
mgr Arkadiusz KĄKOWSKI		01-2021	
tech. Robert WASAŻNIK		01-2021	