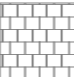
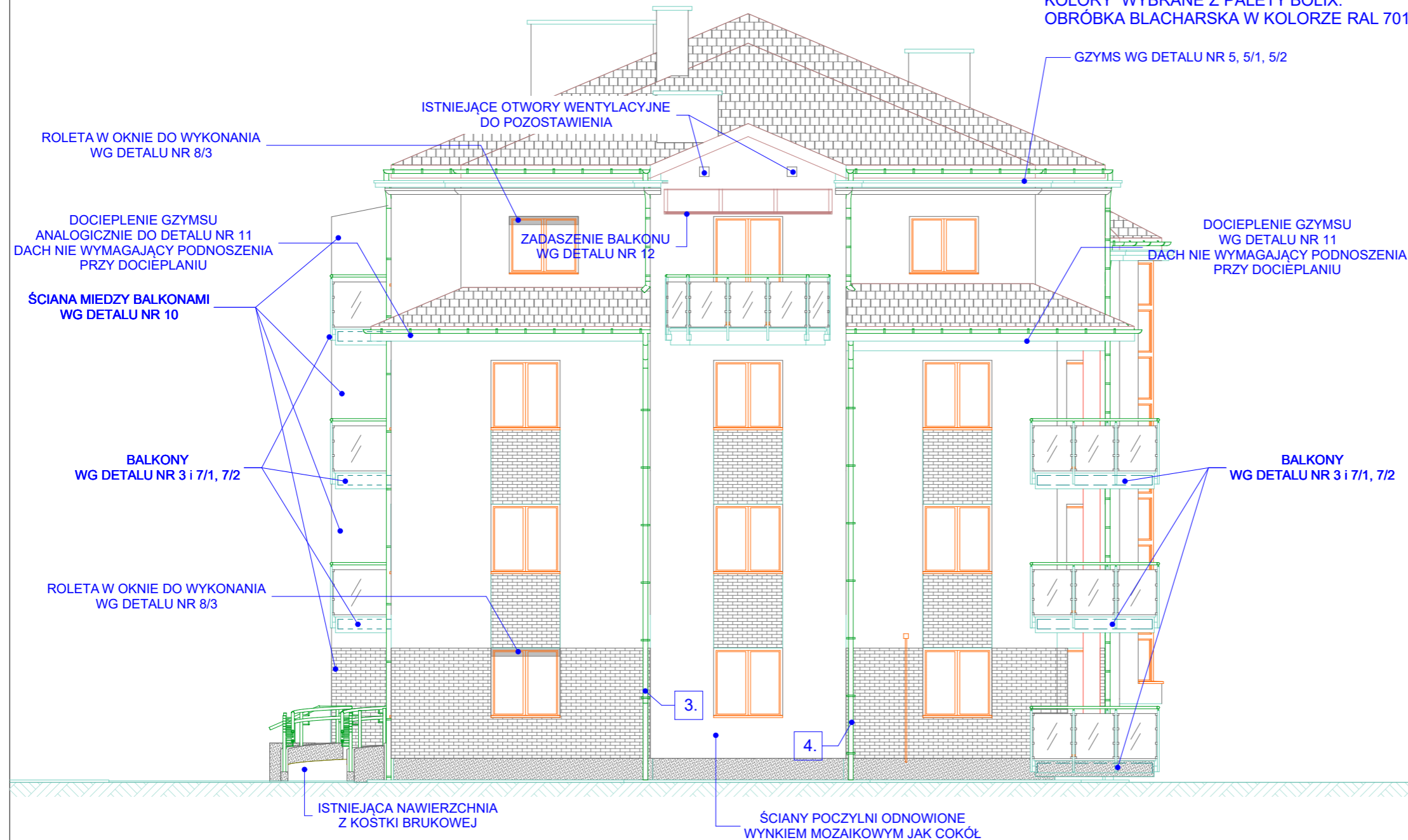


LEGENDA:

-  - KOLOR JASNY KOLOR 01A
-  - FAKTURA CEGŁY W KOLORZE 23B, FUGA W KOLORZE 39A
-  - COKÓŁ TYNK MOZAIKOWY KOLOR 39A
-  - GONTY PAPOWE ICOPAL - PROSTOKĄT B3 BRĄZOWE

UWAGA:
KOLORY WYBRANE Z PALETY BOLIX.
OBRÓBKA BLACHARSKA W KOLORZE RAL 7016



LEGENDA:
3. RURA SPUSTOWA ODSUNĄĆ OD ŚCIANY (PRZESUNIĘTA W LEWO) O GRUBOŚĆ DODANEGO OCIEPLENIA. POZA OBSZAR TARASU/BALKONU RURĘ PRZEPROWADZIĆ POD BALUSTRADĄ.
4. RURA SPUSTOWA ODSUNĄĆ OD ŚCIANY (PRZESUNIĘTA W PRAWO) O GRUBOŚĆ DODANEGO OCIEPLENIA.

UWAGA:
WSZYSTKIE INSTALACJE, PRZEWODY ZLOKALIZOWANE NA ELEWACJI NALEŻY ZABEZPIECZYĆ I PRZENIEŚĆ NA NOWĄ ELEWACJĘ.

UWAGA

1. Prawa autorskie dotyczące tego rysunku są własnością Studio Gomez. Niniejszy rysunek jest wydany pod warunkiem, iż nie będzie kopiowany ani udostępniany bez zgody właściciela.
2. Nie należy obmierzać wymiary z rysunku ani używać go jako szablonu. Przed przystąpieniem do prac budowlanych należy sprawdzić wymiary w naturze, w przypadku stwierdzenia niezgodności należy zwrócić się do projektanta.
3. Rysunki warsztatowe mają być przedstawione do weryfikacji i zatwierdzone przez autora projektu.
4. Każdy Wykonawca powinien sprawdzić czy nie występują kolizje w usytuowaniu poszczególnych i wszystkich przewodów i urządzeń instalacyjnych oraz że zachowane są wszystkie wymagane odległości i prześwity. Wszystkie widoczne lub ukryte elementy winny być określone i zaakceptowane przez Inwestora przed montażem.
5. Wszystkie roboty winny spełniać wymagania urzędów stanowiących normy i przepisy. W przypadku wątpliwości obowiązują przepisy najostrejsze.
6. Nie wolno brać wymiarów ze skali. Obowiązują wymiary podane. W przypadku rozbieżności pomiędzy stanem na budowie a rysunkami lub pomiędzy poszczególnymi rysunkami należy skonsultować się z Inspektorem nadzoru lub z Projektantem.
7. Roboty budowlane i montażowe należy wykonać zgodnie z warunkami przepisów budowlanych i PN oraz z zachowaniem przepisów bezpieczeństwa i higieny pracy.
8. Wszystkie wymiary stolarki i ślusarki drzwiowej i okiennej wewnętrznej i zewnętrznej należy sprawdzić w naturze przed realizacją.
9. Powierzchnie liczone wg PN-ISO 9836:1997.

WYTYCZNE KONSTRUKCYJNE

1. Projekt należy rozpatrywać łącznie z projektem konstrukcyjnym i pozostałymi projektami branżowymi
2. Przebiecia ścian i stropów należy rozpatrywać łącznie z projektami branżowymi.
3. Projekt chodników i dojazdów należy rozpatrywać łącznie z projektem drogowym.
4. Szachty dźwigowe i maszynownie dźwigu należy rozpatrywać łącznie z projektem wykonawczym opracowanym przez producenta dźwigów tzw. założenia dźwigowe
5. Przebiecia w stropach i ścianach sklasyfikowane jako mniejsze niż 5x5 cm nie zostały naniesione na projekcie

ZMIANY

Tytuł	Data	Temat

GENERALNY PROJEKTANT

STUDIO GOMEZ

02-781 WARSZAWA
UL. PASZKIEWICZA 4
tel./fax. 22 620 35 06

ELEWACJE ŻEGAŃSKA 28A

NAZWA:

**PROJEKT OCIEPLENIA BUDYNKU
WIELORODZINNEGO
PRZY UL. ŻEGAŃSKIEJ 28A i 28
W WARSZAWIE**

INWESTOR

**SPÓŁDZIELNIA MIESZKANIOWA
OSIEDLE MŁODYCH
ul. Grenadierów 21
04-052 Warszawa**

TYTUŁ

ELEWACJA PŁN

DATA: 01-2021

SKALA: 1:100

FAZA

PROJEKT TECHNICZNY

**BRANŻA
Architektura**

WYDRUK
09.02.2021

PROJEKTANT

RW

Imię i Nazwisko	Nr upr.	Data	Podpis
arch. Hernan GOMEZ	upr. Wa-2/2000 w specjalności architektoniczne	01-2021	
arch. Barbara Stopińska			
tech. Joanna BRZEZIŃSKA		01-2021	
mgr Arkadiusz KĄKOWSKI		01-2021	
tech. Robert WASAŻNIK		01-2021	