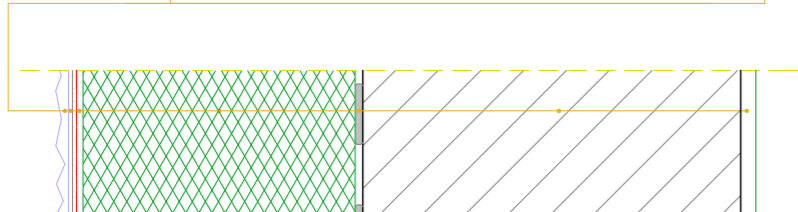


**DZ2** ISTNIEJĄCA ŚCIANA DOCIEPLANA  
25 - ŚCIANA ISTNIEJĄCA MUROWANA

- 1 - KLEJ DO STYROPIANU BOLIX Z
- 18 - STYROPIAN EPS 038
- ZAPRAWA KLEJĄCA BOLIX DO WYKONYWANIA WASTWY ZBROJONEJ Z SIATKĄ BOLIX HD 158/S
- PODKŁAD TYNKARSKI BOLIX OP
- 0,15 - MINERALNA WYPRAWA TYNKARSKA BOLIX MP KA 15 DM
- PREPARAT GRUNTUJĄCY BOLIX - SIG
- FARBA ELEWACYJNA SILIKONOWA BOLIX SIL COMPLEX LUB Z EFEKTEM PERLENIA
- KOLOR WG ELEWACJI

ISTNIEJĄCA ŚCIANA

PROJEKTOWANE  
DOCIEPLENIE



18 25  
**ISTNIEJĄCA ŚCIANA MUROWANA  
Z PROJEKTOWANYM DOCIEPLENIEM  
WYMIENIANYM W CAŁOŚCI**

**DZ2/A** ISTNIEJĄCA ŚCIANA DOCIEPLANA  
ŚCIANA SZCZYTOWA  
25 - ŚCIANA ISTNIEJĄCA MUROWANA

- 1 - KLEJ DO STYROPIANU BOLIX Z
- 15 - STYROPIAN 50X50CM SWISSPOR WHITE  
FASADA  $\lambda_D = 0,031$  [W/mK]
- ZAPRAWA KLEJĄCA BOLIX DO WYKONYWANIA WASTWY ZBROJONEJ Z SIATKĄ BOLIX HD 158/S
- PODKŁAD TYNKARSKI BOLIX OP
- 0,15 - MINERALNA WYPRAWA TYNKARSKA BOLIX MP KA 15 DM
- PREPARAT GRUNTUJĄCY BOLIX - SIG
- FARBA ELEWACYJNA SILIKONOWA BOLIX SIL COMPLEX LUB Z EFEKTEM PERLENIA
- KOLOR WG ELEWACJI

ISTNIEJĄCA ŚCIANA

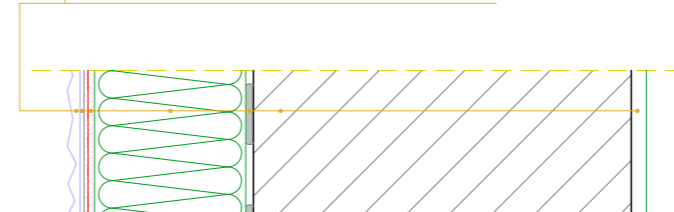
PROJEKTOWANE  
DOCIEPLENIE



STYROPIAN 50X50CM SWISSPOR  
WHITE FASADA  $\lambda_D = 0,031$  [W/mK]  
15 25  
**ISTNIEJĄCA ŚCIANA MUROWANA  
Z PROJEKTOWANYM DOCIEPLENIEM  
WYMIENIANYM W CAŁOŚCI  
NA ŚCIANACH SZCZYTOWYCH**

**DZ1** ISTNIEJĄCA ŚCIANA

- 25 - ŚCIANA ISTNIEJĄCA
- ZAPRAWA KLEJĄCA
- 10 - STYROPIAN
- ZAPRAWA KLEJĄCA DO WYKONYWANIA WASTWY ZBROJONEJ Z SIATKĄ
- WYPRAWA TYNKARSKA BOLIX
- O FAKTURZE - KORNIK



10 25  
**ISTNIEJĄCA ŚCIANA**

**UWAGA**

1. Prawa autorskie dotyczące tego rysunku są własnością Studio Gomez. Niniejszy rysunek jest wydany pod warunkiem, iż nie będzie kopiowany ani udostępniany bez uzgodnienia z właścicielem.
2. Nie należy obmierzać wymiary z rysunku ani używać go jako szablonu. Przed przystąpieniem do prac budowlanych należy sprawdzić wymiary w naturze, w przypadku stwierdzenia niezgodności należy zwrócić się do projektanta.
3. Rysunki warsztatowe mają być przedstawione do weryfikacji i zatwierdzone przez autora projektu.
4. Każdy Wykonawca powinien sprawdzić czy nie występują kolizje w usytuowaniu poszczególnych i wszystkich przewodów i urządzeń instalacyjnych oraz że zachowane są wszystkie wymagane odległości i prześwity. Wszystkie widoczne lub ukryte elementy winny być określone i zaakrobowane przez Inwestora przed montażem.
5. Wszystkie roboty winny spełniać wymagania urzędów stanowiących normy i przepisy. W przypadku wątpliwości obowiązują przepisy najostrejsze.
6. Nie wolno brać wymiarów ze skali. Obowiązują wymiary podane. W przypadku rozbieżności pomiędzy stanem na budowie a rysunkami lub pomiędzy poszczególnymi rysunkami należy skonsultować się z Inspektorem nadzoru lub z Projektantem
7. Roboty budowlane i montażowe należy wykonać zgodnie z warunkami przepisów budowlanych i PN oraz z zachowaniem przepisów bezpieczeństwa i higieny pracy.
8. Wszystkie wymiary stolarki i słusarki drzwiowej i okiennej wewnętrznej i zewnętrznej należy sprawdzić w naturze przed realizacją.
9. Powierzchnie liczone wg PN-ISO 9836:1997.

WYTYCZNE KONSTRUKCYJNE

1. Projekt należy rozpatrywać łącznie z projektem konstrukcyjnym i pozostałymi projektami branżowymi
2. Przebiecia ścian i stropów należy rozpatrywać łącznie z projektami branżowymi.
3. Projekt chodników i dojazdów należy rozpatrywać łącznie z projektem drogowym.
4. Szachty dźwigowe i maszynownie dźwigu należy rozpatrywać łącznie z projektem wykonawczym opracowanym przez producenta dźwigów tzw. założenia dźwigowe
5. Przebiecia w stropach i ścianach skłasyfikowane jako mniejsze niż 5x5 cm nie zostały naniesione na projekcie

**ZMIANY**

Tytuł	Data	Temat

GENERALNY PROJEKTANT

**STUDIO GOMEZ**

02-781 WARSZAWA  
UL. PASZKIEWICZA 4  
tel./fax. 22 620 35 06

DETALE - ŻEGAŃSKA 28 i 28A

NAZWA:

**PROJEKT OCIEPLENIA BUDYNKU  
WIELORODZINNEGO  
PRZY UL. ŻEGAŃSKIEJ 28A i 28  
W WARSZAWIE**

INWESTOR

**SPÓŁDZIELNIA MIESZKANIOWA  
OSIEDLE MŁODYCH  
ul. Grenadierów 21  
04-052 Warszawa**

TYTUŁ	NR RYS. A.04.1
-------	-------------------

DETAL NR 1 - DOCIEPLENIE ŚCIAN

DATA: 01-2021	SKALA: 1:5
---------------	------------

FAZA

**PROJEKT TECHNICZNY**

BRANŻA Architektura	WYDRUK 09.02.2021
------------------------	----------------------

PROJEKTANT	RW
------------	----

Imię i Nazwisko	Nr upr.	Data	Podpis
arch. Hernan GOMEZ	upr. Wa-2/2000 w specjalności architektonicznej	01-2021	
arch. Barbara Stopińska			
tech. Joanna BRZEZIŃSKA		01-2021	
mgr Arkadiusz KĄKOWSKI		01-2021	
tech. Robert WASAŻNIK		01-2021	