

UWAGA

1. Prawa autorskie dotyczące tego rysunku są własnością Studio Gomez. Niniejszy rysunek jest wydany pod warunkiem, iż nie będzie kopiowany ani udostępniany bez uzgodnienia z właścicielem.
2. Nie należy obmierzać wymiary z rysunku ani używać go jako szablonu. Przed przystąpieniem do prac budowlanych należy sprawdzić wymiary w naturze, w przypadku stwierdzenia niezgodności należy zwrócić się do projektanta.
3. Rysunki warsztatowe mają być przedstawione do weryfikacji i zatwierdzone przez autora projektu.
4. Każdy Wykonawca powinien sprawdzić czy nie występują kolizje w usytuowaniu poszczególnych i wszystkich przewodów i urządzeń instalacyjnych oraz że zachowane są wszystkie wymagane odległości i prześwity. Wszystkie widoczne lub ukryte elementy winny być określone i zaakrobowane przez Inwestora przed montażem.
5. Wszystkie roboty winny spełniać wymagania urzędów stanowiących normy i przepisy. W przypadku wątpliwości obowiązują przepisy najostrejsze.
6. Nie wolno brać wymiarów ze skali. Obowiązują wymiary podane. W przypadku rozbieżności pomiędzy stanem na budowie a rysunkami lub pomiędzy poszczególnymi rysunkami należy skonsultować się z Inspektorem nadzoru lub z Projektantem
7. Roboty budowlane i montażowe należy wykonać zgodnie z warunkami przepisów budowlanych i PN oraz z zachowaniem przepisów bezpieczeństwa i higieny pracy.
8. Wszystkie wymiary stolarki i ślusarki drzwiowej i okiennej wewnętrznej i zewnętrznej należy sprawdzić w naturze przed realizacją.
9. Powierzchnie liczone wg PN-ISO 9836:1997.

WYTYCZNE KONSTRUKCYJNE

1. Projekt należy rozpatrywać łącznie z projektem konstrukcyjnym i pozostałymi projektami branżowymi
2. Przebiecia ścian i stropów należy rozpatrywać łącznie z projektami branżowymi.
3. Projekt chodników i dojazdów należy rozpatrywać łącznie z projektem drogowym.
4. Szachty dźwigowe i maszynownie dźwigu należy rozpatrywać łącznie z projektem wykonawczym opracowanym przez producenta dźwigów tzw. założenia dźwigowe
5. Przebiecia w stropach i ścianach skłasyfikowane jako mniejsze niż 5x5 cm nie zostały naniesione na projekcie

ZMIANY

Tytuł	Data	Temat

GENERALNY PROJEKTANT

STUDIO GOMEZ

02-781 WARSZAWA
UL. PASZKIEWICZA 4
tel./fax. 22 620 35 06

DETALE - ŻEGAŃSKA 28 i 28A

NAZWA:

**PROJEKT OCIEPLENIA BUDYNKU
WIELORODZINNEGO
PRZY UL. ŻEGAŃSKIEJ 28A i 28
W WARSZAWIE**

INWESTOR

**SPÓŁDZIELNIA MIESZKANIOWA
OSIEDLE MŁODYCH
ul. Grenadierów 21
04-052 Warszawa**

TYTUŁ

DETAL NR 2 - MOCOWANIE
OCIEPLENIA

NR RYS.
A.04.2

DATA: 01-2021

SKALA: 1:5, 1:1

FAZA

PROJEKT TECHNICZNY

BRANŻA

Architektura

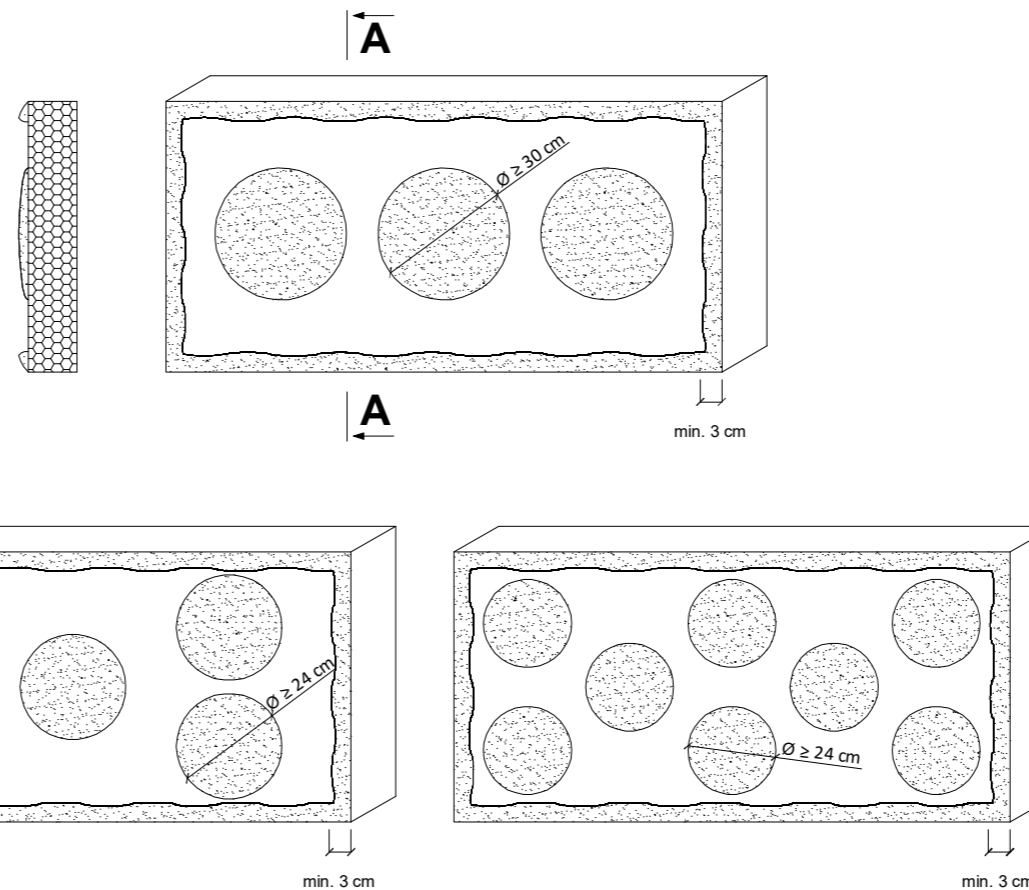
WYDRUK
09.02.2021

PROJEKTANT

RW

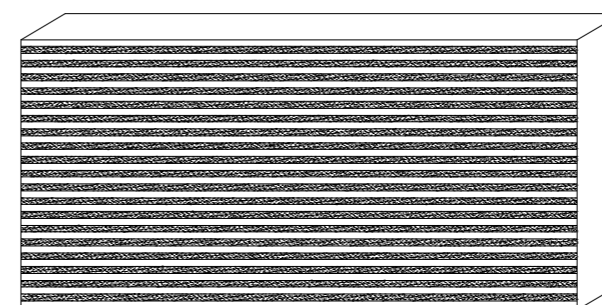
Imię i Nazwisko	Nr upr.	Data	Podpis
arch. Hernan GOMEZ	upr. Wa-2/2000 w specjalności architektoniczne	01-2021	
arch. Barbara Stopińska			
tech. Joanna BRZEZIŃSKA		01-2021	
mgr Arkadiusz KĄKOWSKI		01-2021	
tech. Robert WASAŻNIK		01-2021	

Metoda "pasmowo-punktowa"

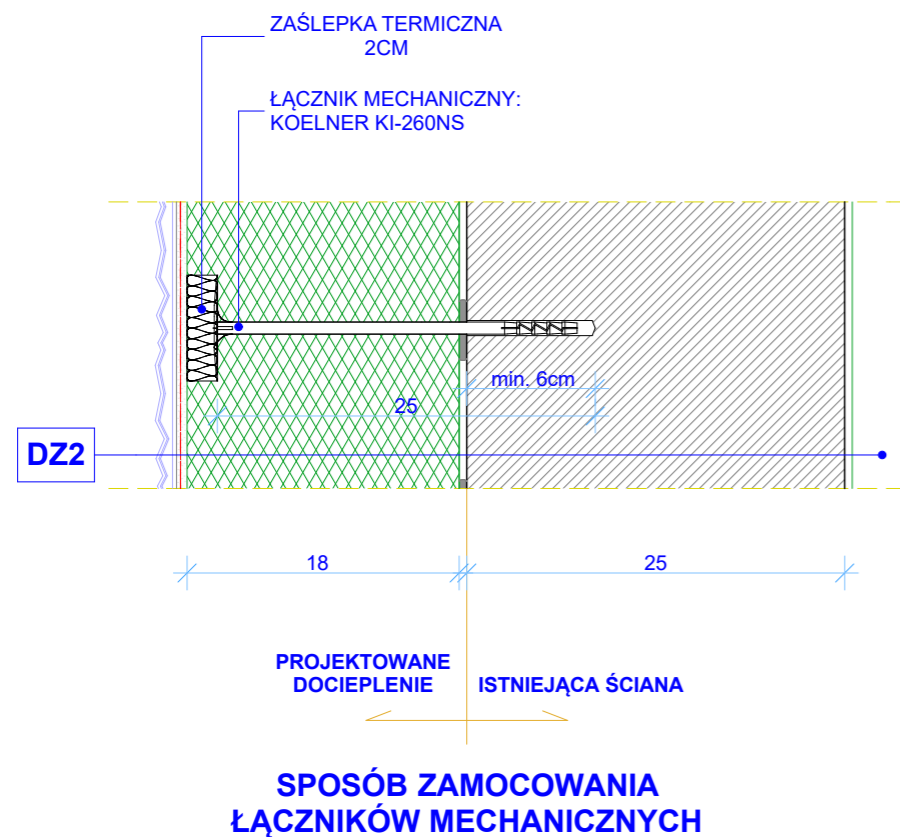


Prawidłowo nałożona zaprawa klejąca po dociśnięciu do podłoża powinna zapewniać min. 40% efektywnej powierzchni klejenia, a grubość warstwy kleju nie powinna przekraczać 10 mm.

Metoda grzebieniowa

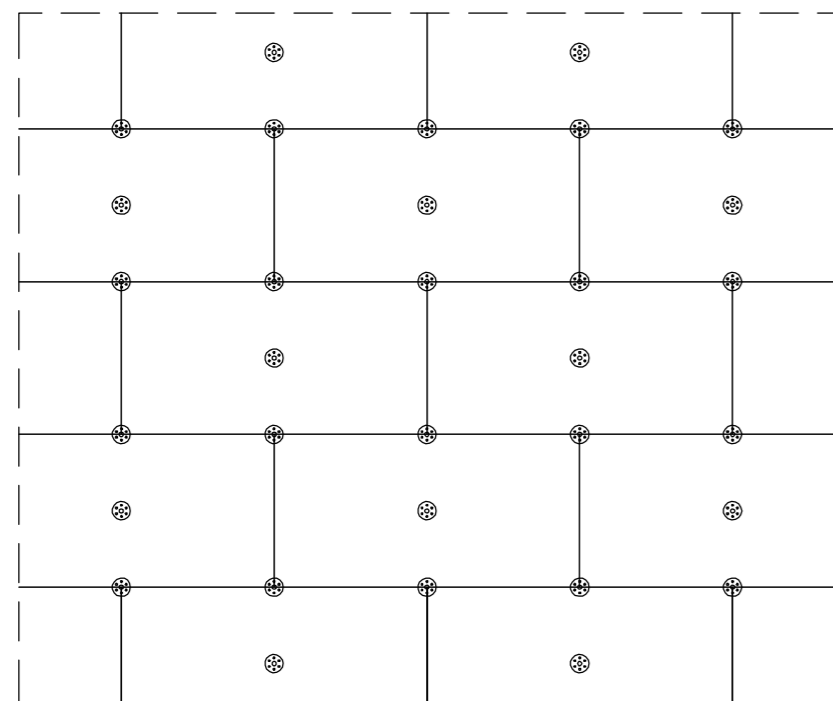


W przypadku równych i gładkich podłoży płyty termoizolacyjne można kleić tzw. metodą grzebieniową przy użyciu pacy zębatej (zęby 10-12 mm).



SPOSÓB ZAMOCOWANIA ŁĄCZNIKÓW MECHANICZNYCH

6 łączników mechanicznych na 1 m² ocieplenia



SPOSÓB ROZMIESZCZENIA ŁĄCZNIKÓW (płyta styropianowa 50x100cm)