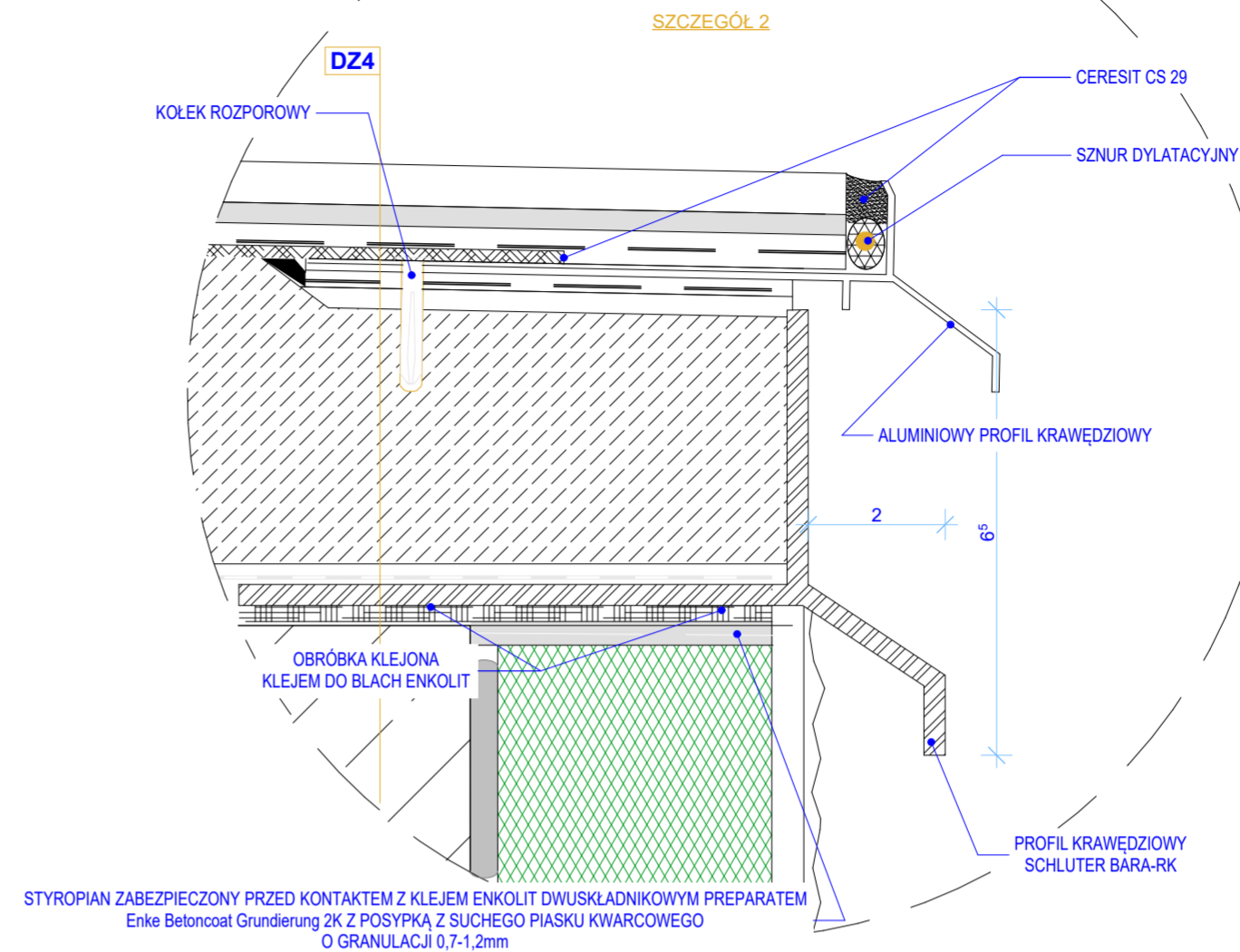


BALKON - SZCZEGÓŁ 2 WERSJA 1

Detal

1:1

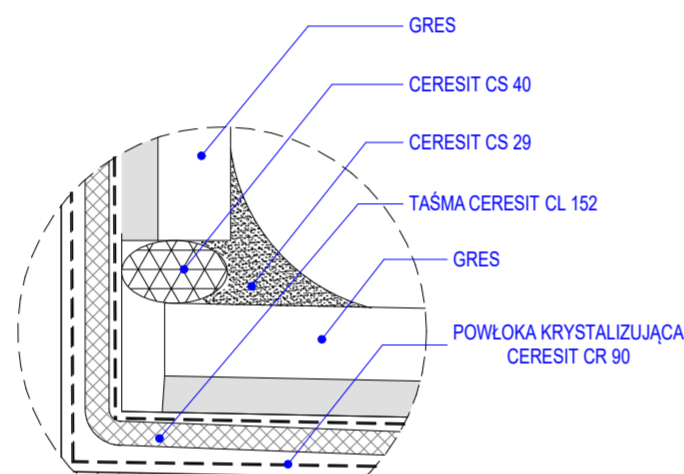


BALKON - SZCZEGÓŁ 2 WERSJA 2

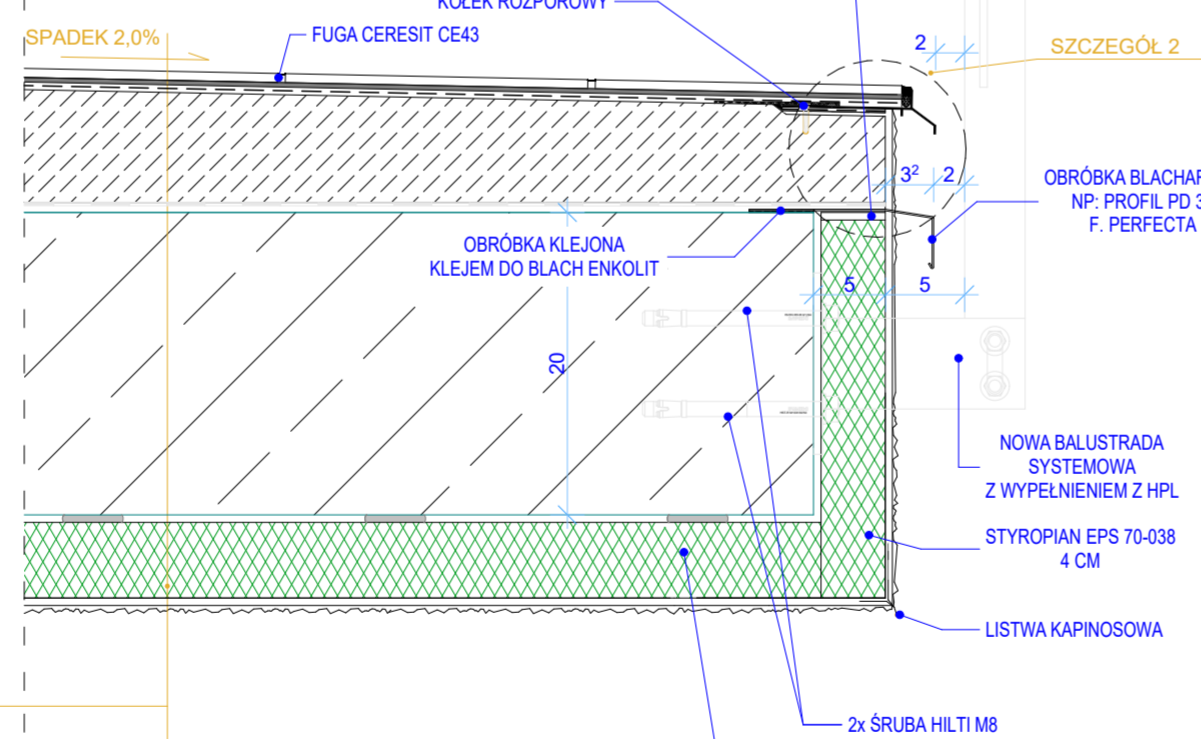
Detal

1:1

SZCZEGÓŁ 1



STYROPIAN ZABEZPIECZONY PRZED KONTAKTEM Z KLEJEM ENKOLIT DWUSKŁADNIKOWYM PREPARATEM Enke Betoncoat Grundierung 2K Z POSYPKĄ Z SUCHEGO PIASKU KWARCOWEGO O GRANULACJI 0,7-1,2mm

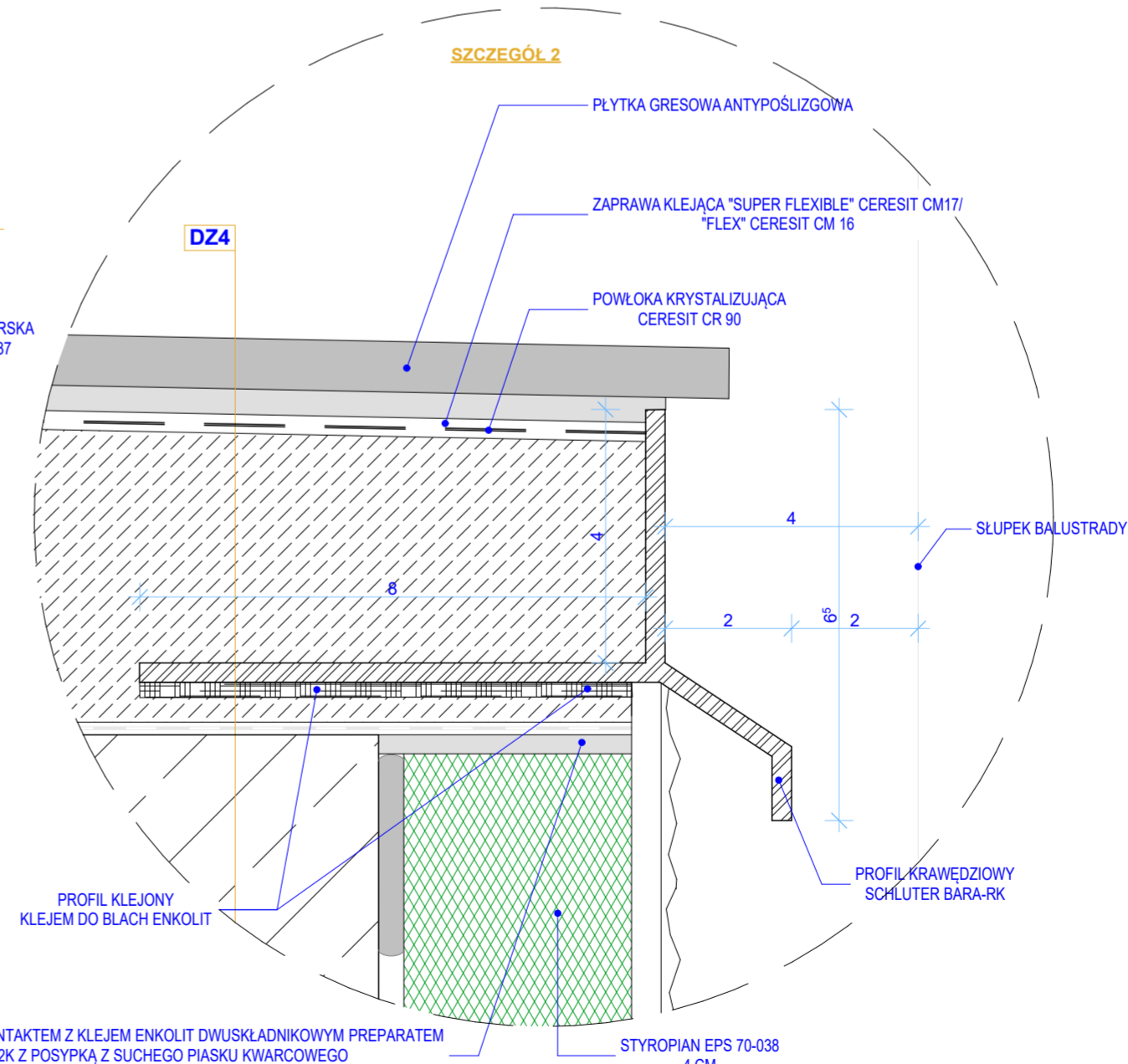


- DZ4**
- 1.0 Płytki ceramiczne spoinowane uelastycznioną zaprawą Ceresit CE 43
 - Zaprawa klejąca "Super flexible" Ceresit CM 17 / "Flex" Ceresit CM 16
 - Powłoka uszczelniająca krystalizująca "Crystaliser" Ceresit CR 90
 - Warstwa dociskowa: szlichta cementowa - BETON W8
 - 1x papa np: Glasbit G200 S40 f. Icopal
 - 3÷5cm Izolacja termiczna - styropian DACH-PODŁOGA EPS100-036 ze spadkiem 2% - 1,0m od ściany budynku)
 - filia PE
 - Naprawa konstrukcji betonowej: SIKA Repair-20F lub Ceresit PCC
 - Zabezpieczenie antykorozyjne zbrojenia i zaprawa szczipna: SIKA Repair-10F (zastosować w przypadku wystających elementów zbrojenia) lub system Ceresit PCC
 - 20 Istniejąca żelbetowa płyta balkonowa
 - 5 Ocieplenie w systemie ETICS f. Bolix

BALKON - SZCZEGÓŁ 2 WERSJA 3

Detal

1:1



STYROPIAN ZABEZPIECZONY PRZED KONTAKTEM Z KLEJEM ENKOLIT DWUSKŁADNIKOWYM PREPARATEM Enke Betoncoat Grundierung 2K Z POSYPKĄ Z SUCHEGO PIASKU KWARCOWEGO O GRANULACJI 0,7-1,2mm

STYROPIAN EPS 70-038 4 CM

UWAGA

- 1 Prawa autorskie dotyczące tego rysunku są własnością Studio Gomez. Niniejszy rysunek jest wydany pod warunkiem, iż nie będzie kopiowany ani udostępniany bez uzgodnienia z właścicielem.
- 2 Nie należy zmieniać wymiarów z rysunku ani używać go jako szablonu. Przed przystąpieniem do prac budowlanych należy sprawdzić wymiary w naturze, w przypadku stwierdzenia niezgodności należy zwrócić się do projektanta.
- 3 Rysunki warstwowe mają być przedstawione do weryfikacji i zatwierdzone przez autora projektu.
- 4 Każdy Wykonawca powinien sprawdzić czy nie występują kolizje w użycowaniu poszczególnych i wszystkich przewodów i urządzeń instalacyjnych oraz że zachowane są wszystkie wymagane odległości i przebiegi. Wszystkie widoczne lub ukryte elementy winny być określone i zasprobowane przez inwestora przed montażem.
- 5 Wszystkie roboty winny spełniać wymagania urządzeń stanowiących normy i przepisy. W przypadku wątpliwości obowiązują przepisy najsurowsze.
- 6 Nie wolno brać wymiarów ze skali. Obowiązują wymiary podane. W przypadku rozbieżności pomiędzy stanem na budowie a rysunkami lub pomiędzy poszczególnymi rysunkami należy skonsultować się z Inspektorem nadzoru lub z Projektantem.
- 7 Roboty budowlane i montażowe należy wykonać zgodnie z warunkami przepisów budowlanych i PN oraz z zachowaniem szczególnej bezpieczeństwa i higieny pracy.
- 8 Wszystkie wymiary stolarki i blusarki drzwiowej i okiennej wewnętrznej i zewnętrznej należy sprawdzić w naturze przed realizacją.
- 9 Powierzchnie liczone wg PN-ISO 9836:1997.

WYTYCZNE KONSTRUKCYJNE

1. Projekt należy rozpatrywać łącznie z projektem konstrukcyjnym i pozostałymi projektami branżowymi
2. Przecięcia ścian i stropów należy rozpatrywać łącznie z projektami branżowymi.
3. Projekty chłodnic i dopływów należy rozpatrywać łącznie z projektem drogowym.
4. Szachty dźwigowe i maszynownie dźwigu należy rozpatrywać łącznie z projektem wykonawczym sporządzonym przez producenta dźwigów (zw. załączenia dźwigowe)
5. Przecięcia w stropach i ścianach skłasyfikowane jako mniejsze niż 5x5 cm nie zostały naniesione na projekcie

ZMIANY

Tytuł	Data	Temat

GENERALNY PROJEKTANT

STUDIO GOMEZ
02-781 WARSZAWA
UL. PASZKIEWICZA 4
tel./fax. 22 620 35 06

DETALE - ŻEGAŃSKA 28 i 28A

NAZWA:
PROJEKT OCIEPLENIA BUDYNKU WIELORODZINNEGO PRZY UL. ŻEGAŃSKIEJ 28A i 28 W WARSZAWIE

INWESTOR
SPÓŁDZIELNIA MIESZKANIOWA OSIEDLE MŁODYCH ul. Grenadierów 21 04-052 Warszawa

TYTUŁ:
DETAL NR 3 - BALKON - ZAKOŃCZENIE

NR RYS.
A.04.3

DATA: 01-2021 SKALA: 1:5, 1:1

FAZA

PROJEKT TECHNICZNY

BRANŻA
Architektura

WYDRUK
09.02.2021

PROJEKTANT	Imię i Nazwisko	Nr upr.	Data	RW
arch. Herman GOMEZ	arch. Herman GOMEZ	upr. Wa-22000 w specjalności architektonicznej	01-2021	Podpis
arch. Barbara Stopińska	arch. Barbara Stopińska		01-2021	
tech. Joanna BRZEZIŃSKA	tech. Joanna BRZEZIŃSKA		01-2021	
mgr Arkadiusz KAŹKOWSKI	mgr Arkadiusz KAŹKOWSKI		01-2021	
tech. Robert WASAŹNIK	tech. Robert WASAŹNIK		01-2021	