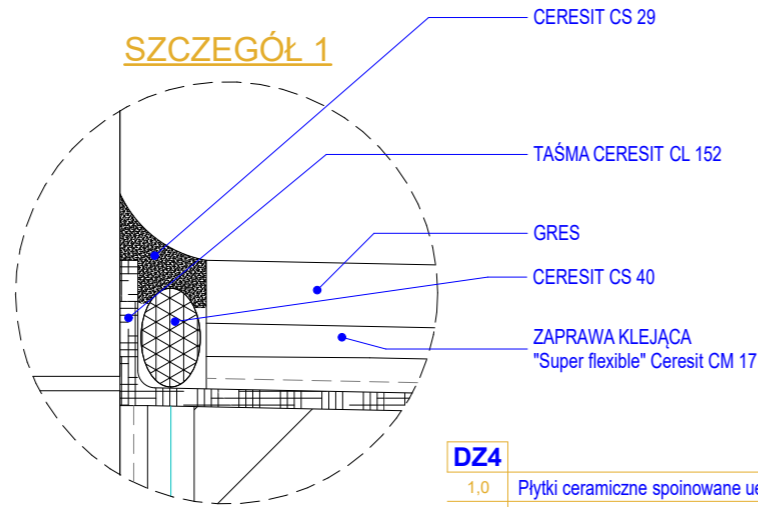


hg 2K

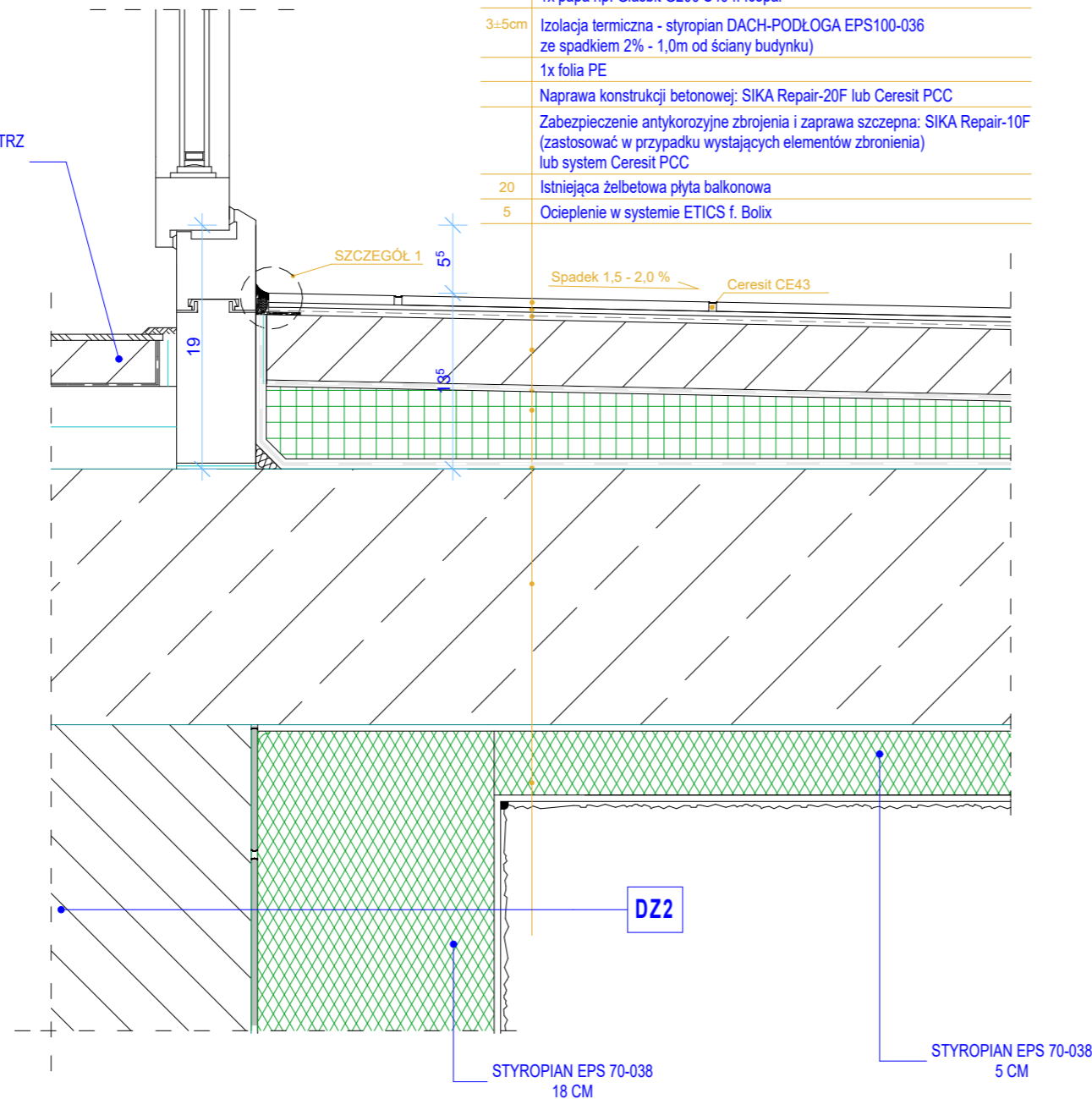
**SZCZEGÓŁ 1**



**DZ4**

- 1,0 Płytki ceramiczne spoinowane uelastycznioną zaprawą Ceresit CE 43  
Zaprawa klejąca "Super flexible" Ceresit CM 17  
Powłoka uszczelniająca krystalizująca "Crystaliser" Ceresit CR 90
- 4,5±8cm Warstwa dociskowa: szlichta cementowa - BETON W8  
1x papa np: Glasbit G200 S40 f. Icopal
- 3±5cm Izolacja termiczna - styropian DACH-PODŁOGA EPS100-036 ze spadkiem 2% - 1,0m od ściany budynku)  
1x folia PE  
Naprawa konstrukcji betonowej: SIKA Repair-20F lub Ceresit PCC  
Zabezpieczenie antykorozyjne zbrojenia i zaprawa szczepna: SIKA Repair-10F (zastosować w przypadku wystających elementów zbrojenia) lub system Ceresit PCC
- 20 Istniejąca żelbetowa płyta balkonowa
- 5 Ocieplenie w systemie ETICS f. Bolix

ISTNIEJĄCE WARSTWY WEWNĄTRZ  
LOKALI MIESZKALNYCH  
- DO POZOSTAWIENIA



**UWAGA**

1. Prawa autorskie dotyczące tego rysunku są własnością Studio Gomez. Niniejszy rysunek jest wydany pod warunkiem, iż nie będzie kopiowany ani udostępniany bez uzgodnienia z właścicielem.
2. Nie należy obmierzać wymiary z rysunku ani używać go jako szablonu. Przed przystąpieniem do prac budowlanych należy sprawdzić wymiary w naturze, w przypadku stwierdzenia niezgodności należy zwrócić się do projektanta.
3. Rysunki warsztatowe mają być przedstawione do weryfikacji i zatwierdzone przez autora projektu.
4. Każdy Wykonawca powinien sprawdzić czy nie występują kolizje w usytuowaniu poszczególnych i wszystkich przewodów i urządzeń instalacyjnych oraz że zachowane są wszystkie wymagane odległości i prześwity. Wszystkie widoczne lub ukryte elementy winny być określone i zaaprobowane przez Inwestora przed montażem.
5. Wszystkie roboty winny spełniać wymagania urzędów stanowiących normy i przepisy. W przypadku wątpliwości obowiązują przepisy najostrejsze.
6. Nie wolno brać wymiarów ze skali. Obowiązują wymiary podane. W przypadku rozbieżności pomiędzy stanem na budowie a rysunkami lub pomiędzy poszczególnymi rysunkami należy skonsultować się z Inspektorem nadzoru lub z Projektantem
7. Roboty budowlane i montażowe należy wykonać zgodnie z warunkami przepisów budowlanych i PN oraz z zachowaniem przepisów bezpieczeństwa i higieny pracy.
8. Wszystkie wymiary stolarki i ślusarki drzwiowej i okiennej wewnętrznej i zewnętrznej należy sprawdzić w naturze przed realizacją.
9. Powierzchnie liczone wg PN-ISO 9836:1997.

**WYTYCZNE KONSTRUKCYJNE**

1. Projekt należy rozpatrywać łącznie z projektem konstrukcyjnym i pozostałymi projektami branżowymi
2. Przebiecia ścian i stropów należy rozpatrywać łącznie z projektami branżowymi.
3. Projekt chodników i dojazdów należy rozpatrywać łącznie z projektem drogowym.
4. Szachty dźwigowe i maszynowne dźwigu należy rozpatrywać łącznie z projektem wykonawczym opracowanym przez producenta dźwigów tzw. założenia dźwigowe
5. Przebiecia w stropach i ścianach sklasyfikowane jako mniejsze niż 5x5 cm nie zostały naniesione na projekcie

**ZMIANY**

Tytuł	Data	Temat

**GENERALNY PROJEKTANT**

**STUDIO GOMEZ**

02-781 WARSZAWA  
UL. PASZKIEWICZA 4  
tel./fax. 22 620 35 06

**DETALE - ŻEGAŃSKA 28 i 28A**

**NAZWA :**

**PROJEKT OCIEPLENIA BUDYNKU  
WIELORODZINNEGO  
PRZY UL. ŻEGAŃSKIEJ 28A i 28  
W WARSZAWIE**

**INWESTOR**

**SPÓŁDZIELNIA MIESZKANIOWA  
OSIEDLE MŁODYCH  
ul. Grenadierów 21  
04-052 Warszawa**

<b>TYTUŁ</b>	<b>NR RYS.</b>
DETAL NR 3/A BALKON PRZY DRZWIACH BALKONOWYCH	A.04.4

DATA: 01-2021	SKALA: 1:5
---------------	------------

**FAZA  
PROJEKT TECHNICZNY**

<b>BRANŻA</b> Architektura	<b>WYDRUK</b> 09.02.2021
-------------------------------	-----------------------------

<b>PROJEKTANT</b>	RW
-------------------	----

Imię i Nazwisko	Nr upr.	Data	Podpis
arch. Hernan GOMEZ	upr. Wa-2/2000 w specjalności architektoniczne	01-2021	
arch. Barbara Stopińska			
tech. Joanna BRZEZIŃSKA		01-2021	
mgr Arkadiusz KĄKOWSKI		01-2021	
tech. Robert WASAŻNIK		01-2021	