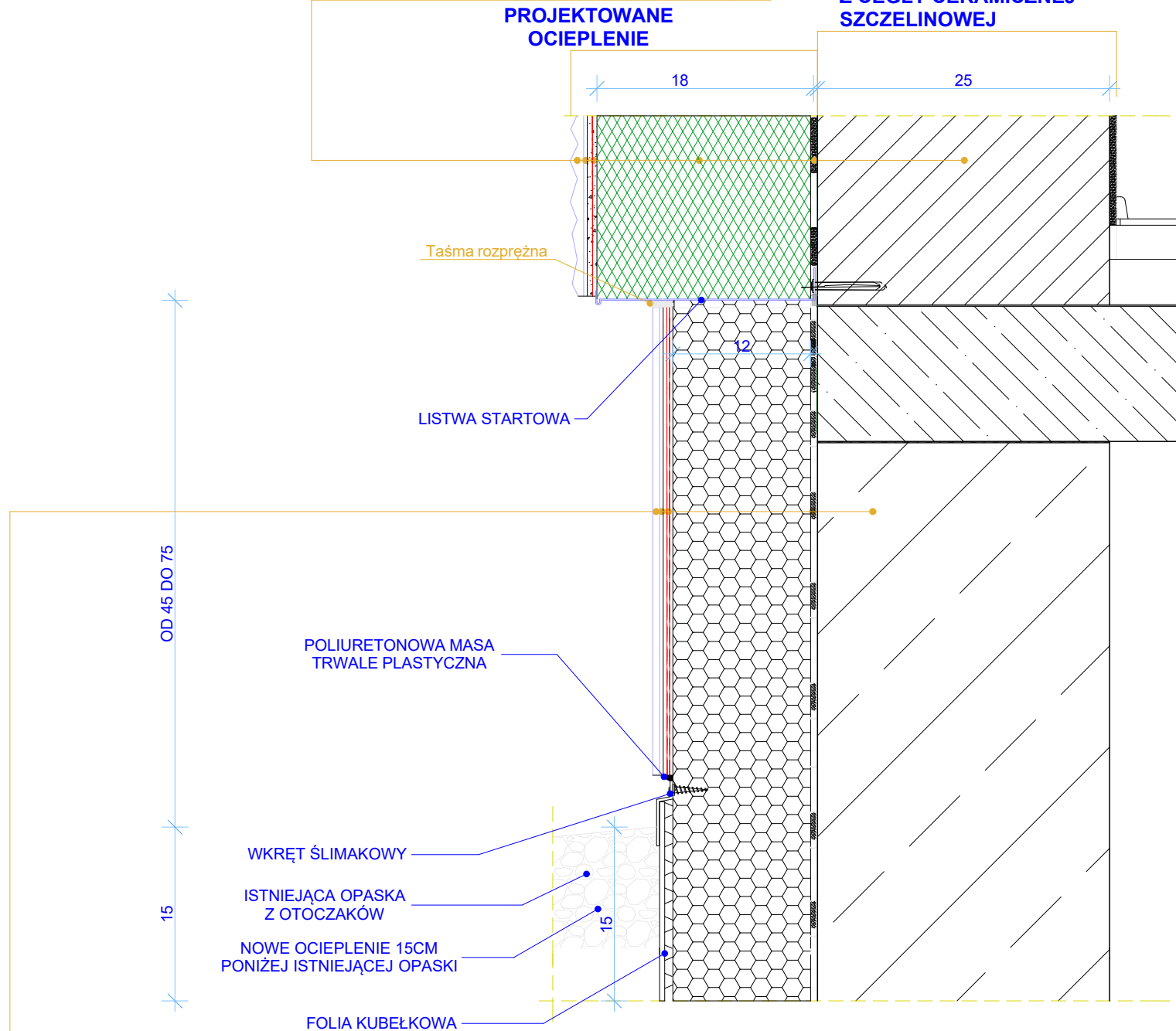


- DZ2** ISTNIEJĄCA ŚCIANA DOCIEPLANA  
25 - ŚCIANA ISTNIEJĄCA
- 1 - KLEJ DO STYROPIANU BOLIX Z  
18 - STYROPIAN EPS 038  
- ZAPRAWA KLEJĄCA BOLIX DO WYKONYWANIA WASTWY ZBROJONEJ Z SIATKĄ BOLIX HD 158/S  
- PODKŁAD TYNKARSKI BOLIX OP
- 0,15 - MINERALNA WYPRAWA TYNKARSKA BOLIX MP KA 15 DM  
- PREPARAT GRUNTUJĄCY BOLIX - SIG  
- FARBA ELEWACYJNA SILIKONOWA BOLIX SIL COMPLEX LUB Z EFEKTEM PERLENIA  
- KOLOR WG ELEWACJI
- ISTNIEJĄCA ŚCIANA
- PROJEKTOWANE DOCIEPLENIE
- ISTNIEJĄCA ŚCIANA MUROWANA Z CEGŁY CERAMICZNEJ SZCZELINOWEJ



- DZ3** ISTNIEJĄCA ŚCIANA DOCIEPLANA  
25 - ŚCIANA ISTNIEJĄCA  
- ISTNIEJĄCA POWŁOKA HYDROIZOLACYJNA (NAPRAWIĆ LUB UZUPEŁNIĆ JEŚLI KONIECZNE)
- GRUBOPOWŁOKOWA MASA BITUMICZNA BOLIX DO MOCOWANIA PŁYT XPS  
12 - KLEJ DO STYROPIANU BOLIX Z  
- PŁYTY XPS  
- ZAPRAWA KLEJĄCA BOLIX DO WYKONYWANIA WASTWY ZBROJONEJ Z PODWÓJNĄ SIATKĄ BOLIX HD 158/S  
- PODKŁAD TYNKARSKI BOLIX OP  
- TYNK MOZAIKOWY BOLIX TM - KOLOR WG ELEWACJI
- ISTNIEJĄCA ŚCIANA
- PROJEKTOWANE DOCIEPLENIE
- OCIEPLENIE COKOŁU

## UWAGA

1. Prawa autorskie dotyczące tego rysunku są własnością Studio Gomez. Niniejszy rysunek jest wydany pod warunkiem, iż nie będzie kopiowany ani udostępniany bez uzgodnienia z właścicielem.
2. Nie należy obmierzać wymiary z rysunku ani używać go jako szablonu. Przed przystąpieniem do prac budowlanych należy sprawdzić wymiary w naturze, w przypadku stwierdzenia niezgodności należy zwrócić się do projektanta.
3. Rysunki warsztatowe mają być przedstawione do weryfikacji i zatwierdzone przez autora projektu.
4. Każdy Wykonawca powinien sprawdzić czy nie występują kolizje w usytuowaniu poszczególnych i wszystkich przewodów i urządzeń instalacyjnych oraz że zachowane są wszystkie wymagane odległości i prześwity. Wszystkie widoczne lub ukryte elementy winny być określone i zaakrobowane przez Inwestora przed montażem.
5. Wszystkie roboty winny spełniać wymagania urzędów stanowiących normy i przepisy. W przypadku wątpliwości obowiązują przepisy najwyższego.
6. Nie wolno brać wymiarów ze skali. Obowiązują wymiary podane. W przypadku rozbieżności pomiędzy stanem na budowie a rysunkami lub pomiędzy poszczególnymi rysunkami należy skonsultować się z Inspektorem nadzoru lub z Projektantem.
7. Roboty budowlane i montażowe należy wykonać zgodnie z warunkami przepisów budowlanych i PN oraz z zachowaniem przepisów bezpieczeństwa i higieny pracy.
8. Wszystkie wymiary stolarki i ślusarki drzwiowej i okiennej wewnętrznej i zewnętrznej należy sprawdzić w naturze przed realizacją.
9. Powierzchnie liczone wg PN-ISO 9836:1997.

## WYTYCZNE KONSTRUKCYJNE

1. Projekt należy rozpatrywać łącznie z projektem konstrukcyjnym i pozostałymi projektami branżowymi
2. Przebiecia ścian i stropów należy rozpatrywać łącznie z projektami branżowymi.
3. Projekt chodników i dojazdów należy rozpatrywać łącznie z projektem drogowym.
4. Szachty dźwigowe i maszynownie dźwigu należy rozpatrywać łącznie z projektem wykonawczym opracowanym przez producenta dźwigów tzw. założenia dźwigowe
5. Przebiecia w stropach i ścianach sklasyfikowane jako mniejsze niż 5x5 cm nie zostały naniesione na projekcie

## ZMIANY

Tytuł	Data	Temat

## GENERALNY PROJEKTANT

## STUDIO GOMEZ

02-781 WARSZAWA  
UL. PASZKIEWICZA 4  
tel./fax. 22 620 35 06

## DETALE - ŻEGAŃSKA 28 i 28A

## NAZWA:

**PROJEKT OCIEPLENIA BUDYNKU  
WIELORODZINNEGO  
PRZY UL. ŻEGAŃSKIEJ 28A i 28  
W WARSZAWIE**

## INWESTOR

**SPÓŁDZIELNIA MIESZKANIOWA  
OSIEDLE MŁODYCH  
ul. Grenadierów 21  
04-052 Warszawa**

## TYTUŁ

DETAL NR 4 - COKÓŁ

NR RYS.  
A.04.5

DATA: 01-2021

SKALA: 1:5

## FAZA

**PROJEKT TECHNICZNY**

## BRANŻA

Architektura

WYDRUK  
09.02.2021

## PROJEKTANT

RW

Imię i Nazwisko	Nr upr.	Data	Podpis
arch. Hernan GOMEZ	upr. Wa-2/2000 w specjalności architektonicznej	01-2021	
arch. Barbara Stopińska			
tech. Joanna BRZEZIŃSKA		01-2021	
mgr Arkadiusz KĄKOWSKI		01-2021	
tech. Robert WASAŻNIK		01-2021	