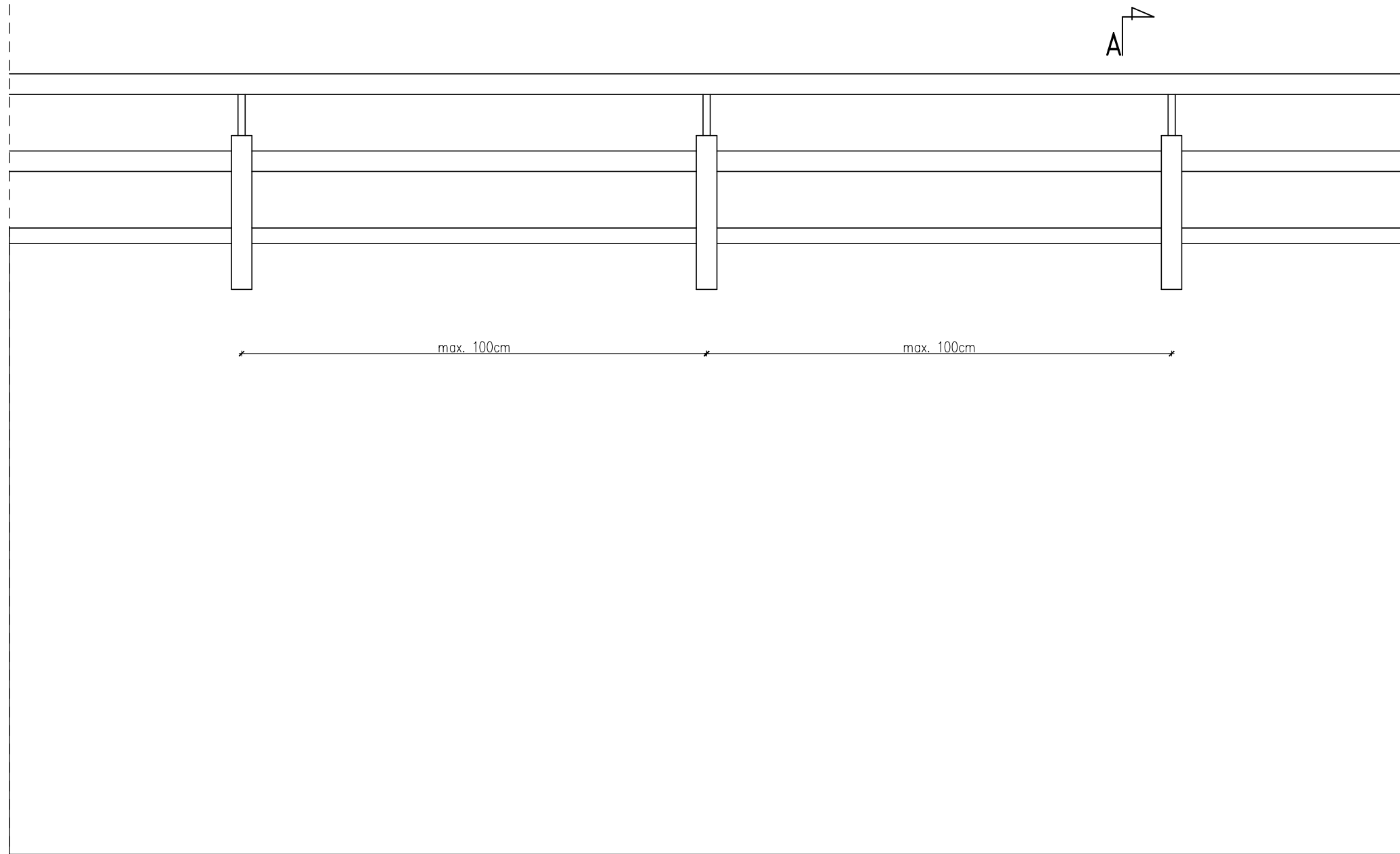
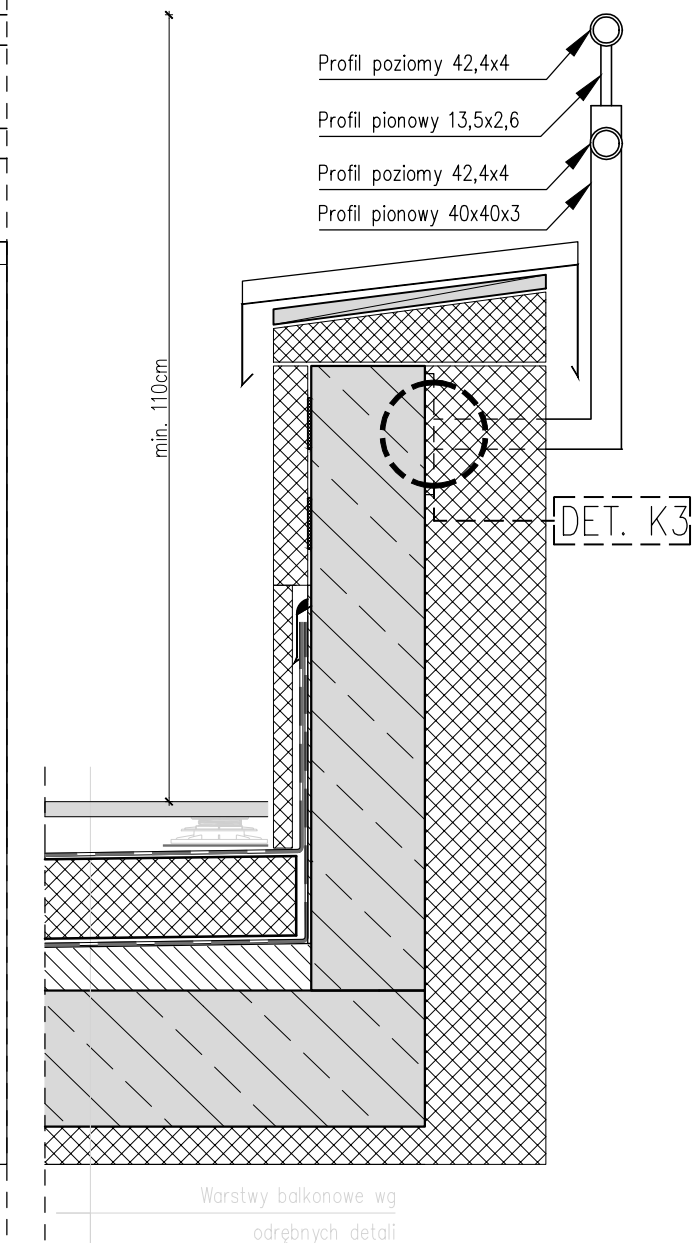


PROJEKTOWANA BALUSTRADA – WARIANT 2
FRAGMENT WIDOKU "OD FRONTU"
1:10



PRZEKRÓJ A-A
1:10

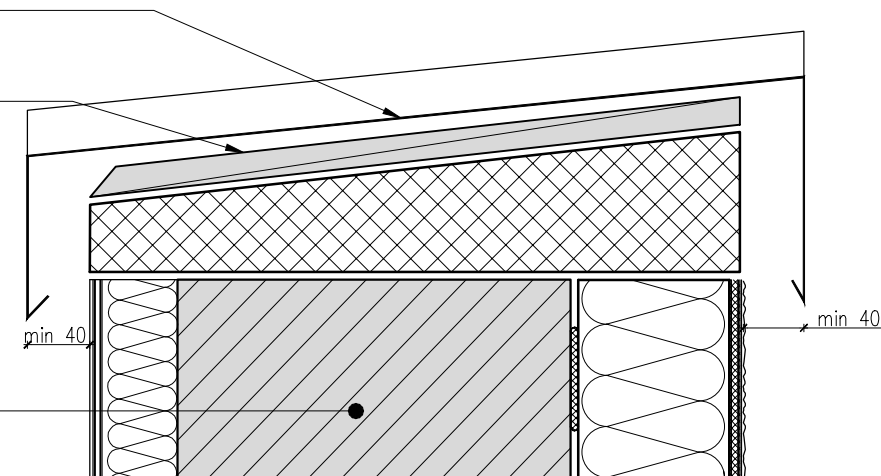


Rys. A1 Detal remontu atyki/murka balustradowego (1:5) [mm]

Obróbka blacharska z blachy stalowej ocynkowanej o grubości 0,55mm z kapinosem min 40 mm, mocowana za pomocą haftr na rąbek stojący

Płyta OSB gr.22mm na styropianie XPS nadającym spadek

- Farba KABE ARMASIL F na gruncie KABE HYDROPOR
- Tynk mineralny KABE MINERALIT SP 1,5 mm bazowy
- Preparat gruntujący KABE MINERALIT GT
- Siatka z włókna szklanego w kleju do siatki na styropianie KABE KOMBI S/KABE KOMBI WM2
- Projektowana płyta styropianowa/płyta z wełny mineralnej
- Istniejąca ściana atyki/murka balustradowego



Nazwa obiektu budowlanego

**BUDYNEK MIESZKALNY
WIELORODZINNY
PRZY ULICY
POLIGONOWEJ 1
W WARSZAWIE**

Nazwa elementu projektu budowlanego
**PROJEKT
TECHNICZNY**

Adres obiektu budowlanego
04-051 Warszawa, ul. Poligonowa 1
DZ. EW. NR 65 z obrębu 30526
Jednostka ew: 146507_8 Praga-Południe

Nazwa Inwestora
SPÓŁDZIELNIA MIESZKANIOWA "OSIEDLE MŁODYCH"
04-052 Warszawa, ul. Grenadierów 21

Jednostka projektowa opracowania
 PRACOWNIA INŻYNIERSKA JOANNA GRUDZIŃ, www.plgi.pl
06-316 Krzynowłoga Mała, Rudno Jeziorowe 14
NIP: 761-156-64-44, REGON: 389630389
mBank S.A. 7111402004000330281554630
biuro@invest-home.pl, tel: +48 502668034, tel: +48 507663525

Branża **KONSTRUKCJA**

PROJEKTANT	Nr upr.	Podpis
mgr inż. Dawid Szymczyk		

MAZ/0419/PWBk/17

ZESPÓŁ PROJEKTOWY		
inż. Filip Stelmaszczyk		
mgr inż. Kamil Olbrys		

SPRAWDZAJĄCY	Nr upr.	Podpis
dr inż. Radosław Sekunda		

155/2002

Tytuł rysunku
**PROJEKTOWANA BALUSTRADA - WARIANT 2
DETAL A1**

Numer rysunku
1489 - PT - K - P1 - K29 . 0

PROJEKT	FAZA	BRANŻ	ETAP/bud	NR rys.	REW
00					
Nr rewizji	Opis rewizji				
00	-				
Skala	Data	Rysował(a)	Str		
1:5/10	15-12-2024	FS	54		